

## APPENDICE A

SERIE STORICA DEI PRINCIPALI DATI  
DI ATTIVITÀ DELLE FONDAZIONI  
C.R. (1993-1999)

**Tab. 35 - Conto economico delle Fondazioni C.R.  
(esercizi 1992/93 - 1998/99).**

	1992/93		1993/94		1994/95		1995/96		1996/97		1997/98		1998/99	
	(milioni di lire)	% sui prov.	(milioni di lire)	% sui prov.	(milioni di lire)	% sui prov.	(milioni di lire)	% sui prov.	(milioni di lire)	% sui prov.	(milioni di lire)	% sui prov.	(milioni di lire)	% sui prov.
<b>PROVENTI NETTI <sup>(1)</sup></b>	<b>447.648</b>	<b>100,0</b>	<b>617.359</b>	<b>100,0</b>	<b>706.589</b>	<b>100,0</b>	<b>721.462</b>	<b>100,0</b>	<b>860.049</b>	<b>100,0</b>	<b>948.859</b>	<b>100,0</b>	<b>1.717.802</b>	<b>100,0</b>
Costi di funzionamento di cui: compensi agli Organi collegiali	43.696	9,8	44.628	7,2	58.833	8,3	75.049	10,4	83.907	9,8	94.572	10,0	103.213	6,0
Accantonamenti obbligatori (ex art. 12 D.Lgs. 368/90)	17.320	3,9	13.869	2,2	18.436	2,6	27.479	3,8	29.512	3,4	31.001	3,3	32.069	1,9
Accantonamenti statutari di cui: per il mantenimento integrità economica	224.840	50,2	302.994	49,1	259.306	36,7	228.727	31,7	152.397	17,7	90.119	9,5	144.477	8,4
Imposte e tasse	21.080	4,7	27.386	4,4	52.275	7,4	60.528	8,4	89.458	10,4	199.024	21,0	343.257	20,0
Margine dell'esercizio	0	0,0	0	0,0	6.700	0,9	12.176	1,7	38.758	4,5	141.986	15,0	203.330	11,8
Saldo gestione straordinaria	10.491	2,3	15.390	2,5	10.763	1,5	26.270	3,6	22.061	2,6	23.711	2,5	37.945	2,2
Risorse derivanti da esercizi precedenti	147.540	33,0	226.961	36,8	325.423	46,1	330.877	45,9	512.206	59,6	541.433	57,1	1.088.911	63,4
	17.966		11.926		4.139		-2.370		-4.189		-30.782		-16.894	
	198.112		148.208		98.290		112.863		133.269		214.737		196.539	
<b>Totale disponibile per erogazioni</b>	<b>363.617</b>	<b>% tot. disp.</b>	<b>387.096</b>	<b>% tot. disp.</b>	<b>427.851</b>	<b>% tot. disp.</b>	<b>441.371</b>	<b>% tot. disp.</b>	<b>641.285</b>	<b>% tot. disp.</b>	<b>725.387</b>	<b>% tot. disp.</b>	<b>1.288.756</b>	<b>% tot. disp.</b>
Erogazioni	211.617	58,2	196.937	50,9	250.814	58,6	266.922	60,5	392.010	61,1	413.538	57,0	751.617	43,8
Volontariato (L.266/91)	10.227	2,8	19.172	5,0	24.987	5,8	27.988	6,3	37.949	5,9	44.587	6,1	86.644	5,0
Impegni per erogazioni future	86.486	23,5	126.755	32,7	96.705	22,6	81.208	18,4	192.051	29,9	253.603	35,0	431.712	25,1
<b>Risorse utilizzate per attività istituzionale</b>	<b>307.328</b>	<b>84,5</b>	<b>342.865</b>	<b>88,6</b>	<b>372.506</b>	<b>87,1</b>	<b>376.097</b>	<b>85,2</b>	<b>622.010</b>	<b>97,0</b>	<b>711.728</b>	<b>98,1</b>	<b>1.269.974</b>	
Avanzo	56.290	15,5	44.231	11,4	55.345	12,9	65.274	14,8	19.276	3,0	13.660	1,9	-1.218	-0,1

(1) Includono i proventi ordinari al netto del credito di imposta sui dividendi e delle plusvalenze da cessione partecipazioni nella confiteria.

<b>Tab. 36 - Conto economico aggregato delle Fondazioni C.R. (esercizi 1992/93 - 1998/99).</b>		
	Totale 7 anni	% sui prov.
<b>PROVENTI NETTI<sup>1</sup></b>	<b>6.019.768</b>	<b>100,00</b>
Costi di funzionamento <i>di cui: compensi agli Organi collegiali</i>	503.898 (169.685)	8,37 (2,82)
Accantonamenti obbligatori (ex art. 12 D.Lgs.356/90)	1.402.860	23,30
Accantonamenti statutari <i>di cui: per il mantenimento integrità economica del patrimonio</i>	793.007 (402.929)	13,17 (6,69)
Imposte e tasse	146.650	2,44
Saldo della gestione straordinaria	-20.005	
<b>Totale disponibile per erogazioni</b>	<b>3.153.348</b>	52,38
		% sulle disp.
Erogazioni	2.483.455	78,76
Volontariato (L.266/91)	251.534	7,98
Impegni per erogazioni future <sup>2</sup>	418.359	13,27
<b>Risorse utilizzate per attività istituzionale</b>	<b>3.153.348</b>	<b>100,00</b>

<sup>1</sup> Includono i proventi ordinari al netto del credito di imposta sui dividendi e delle plus/minus da cessione partecipazioni nella conferitaria.

<sup>2</sup> Il valore indicato è il saldo tra l'utilizzo del Fondo erogazioni e gli stanziamenti per erogazioni future (compresi gli avanzi di gestione).

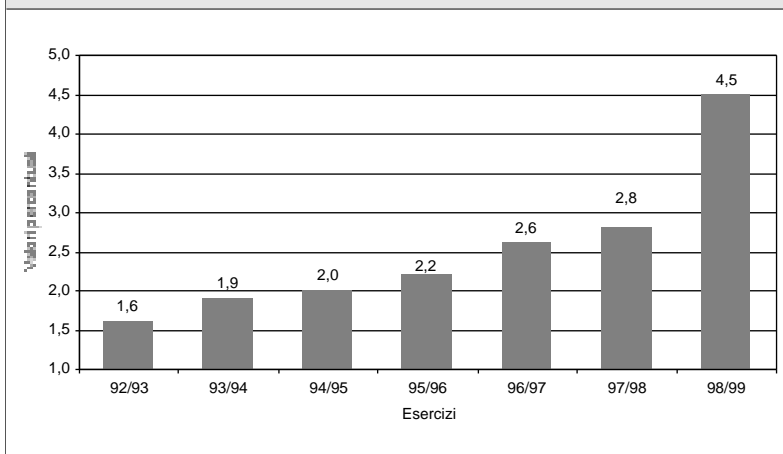
Esso, pertanto, esprime la variazione del Fondo erogazioni verificatasi nel corso dei sette anni.

Tab. 37 - Distribuzione delle erogazioni monetarie delle Fondazioni C.R. per settori di intervento Anni 1993-1998 (valori in milioni).														
Settori	1993		1994		1995		1996		1997		1998		Totale	
	lire	%	lire	%	lire	%	lire	%	lire	%	lire	%	lire	%
Arte e cultura	46.079	27,5	55.635	28,4	60.939	28,8	81.719	32,4	112.568	33,8	150.788	35,8	507.728	32,1
Assistenza sociale	26.279	15,7	27.289	13,9	32.145	15,2	37.919	15,0	42.349	12,7	56.594	13,4	222.555	14,1
Istruzione	22.059	13,1	24.583	12,5	32.965	15,6	33.826	13,4	45.411	13,6	52.050	12,4	210.895	13,3
Sanità	26.911	16,0	30.903	15,8	20.473	9,7	25.714	10,2	36.639	11,0	38.388	9,1	179.029	11,3
Fondi speciali per il volontariato (L. 266/91)	11.099	6,6	18.853	9,6	23.552	11,1	28.806	11,4	37.367	11,2	43.859	10,4	163.536	10,3
Ricerca scientifica	11.146	6,6	13.252	6,8	8.776	4,2	16.160	6,4	18.770	5,6	32.740	7,8	100.845	6,4
Promozione e sviluppo comunità	6.760	4,0	6.910	3,5	16.767	7,9	12.553	5,0	16.553	5,0	27.260	6,5	86.843	5,5
Sport ed attività ricreative	5.707	3,4	5.437	2,8	5.629	2,7	5.880	2,3	6.540	2,0	3.526	0,8	32.719	2,1
Volontariato ed associazionismo	5.461	3,3	5.286	2,7	0	0,0	189	0,1	3.373	1,0	7.207	1,7	21.515	1,4
Tutela ambiente	882	0,5	844	0,4	691	0,3	2.579	1,0	1.772	0,5	2.827	0,7	9.594	0,6
Altri interventi	5.475	3,3	6.996	3,6	9.324	4,4	7.207	2,9	11.367	3,4	5.788	1,4	46.157	2,9
<b>TOTALE</b>	<b>167.859</b>	<b>100,0</b>	<b>195.969</b>	<b>100,0</b>	<b>211.261</b>	<b>100,0</b>	<b>252.553</b>	<b>100,0</b>	<b>332.748</b>	<b>100,0</b>	<b>421.027</b>	<b>100,0</b>	<b>1.581.416</b>	<b>100,0</b>

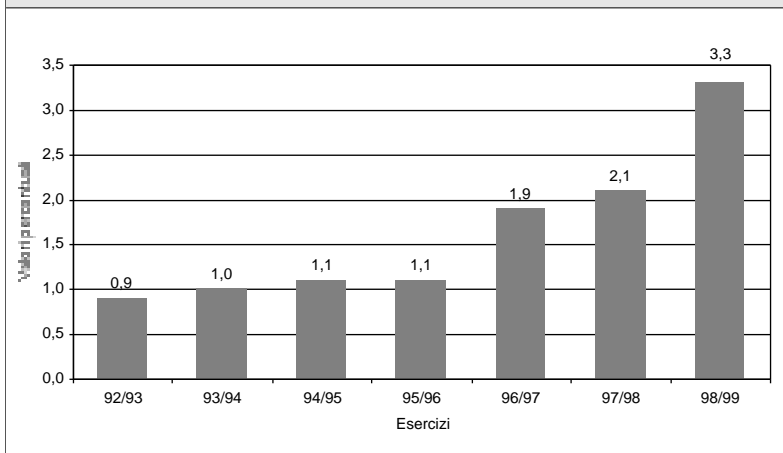
<b>Tab. 38 - Distribuzione delle erogazioni monetarie delle Fondazioni C.R. per finalizzazione dell'intervento Anni 1993-1998 (valori in milioni).</b>														
Finalizzazioni	1993		1994		1995		1996		1997		1998		Totale	
	lire	%	lire	%	lire	%	lire	%	lire	%	lire	%	lire	%
Contributi di gestione	38.067	26,5	51.394	30,4	59.106	29,4	50.979	23,0	76.907	25,7	91.581	24,9	362.093	26,2
Realizzazione e recupero strutture stabili	28.661	19,9	22.694	13,4	33.612	18,6	36.072	16,3	45.086	15,1	82.857	22,5	248.922	18,0
Acquisto beni e attrezzature	30.424	21,1	36.214	21,4	26.637	14,7	32.964	14,8	41.974	14,0	47.911	13,0	216.114	15,6
Conservazione e restauro patrimonio artistico	19.940	13,9	24.579	14,5	24.633	13,6	36.094	16,3	39.014	13,0	40.701	11,1	184.961	13,4
Manifestazioni culturali	13.194	9,2	13.868	8,2	15.746	8,7	19.186	8,6	28.497	9,5	36.021	9,8	126.512	9,2
Progetti di ricerca	7.170	5,0	7.998	4,7	5.589	3,1	6.295	2,8	12.192	4,1	15.950	4,2	54.594	3,9
Servizi socio assistenziali	579	0,4	3.863	2,3	5.527	3,1	9.972	4,5	14.114	4,7	14.203	3,9	48.257	3,5
Congressi, convegni, seminari	-	0,0	-	0,0	3.253	1,8	8.616	3,9	9.884	3,3	8.734	2,4	30.486	2,2
Borse di studi e premi	2.234	1,6	2.795	1,7	2.227	1,2	4.699	2,1	5.230	1,7	7.996	2,2	25.121	1,8
Publicazioni	1.161	0,8	2.174	1,3	3.011	1,7	4.845	2,2	6.384	2,1	6.991	1,9	24.565	1,8
Acquisizioni di opere artistiche	73	0,1	426	0,3	652	0,4	3.054	1,4	2.920	0,8	2.114	0,6	8.639	0,6
Altri interventi	2.356	1,6	3.245	1,9	6.872	3,8	9.225	4,2	17.480	5,8	13.171	3,6	52.350	3,8
<b>TOTALE</b>	<b>143.857</b>	<b>100,0</b>	<b>169.131</b>	<b>100,0</b>	<b>180.865</b>	<b>100,0</b>	<b>221.992</b>	<b>100,0</b>	<b>299.081</b>	<b>100,0</b>	<b>367.629</b>	<b>100,0</b>	<b>1.362.495</b>	<b>100,0</b>

Nota: La finalizzazione specifica degli interventi è stata rilevata solo per gli interventi di importo unitario superiore a 10 milioni di lire.

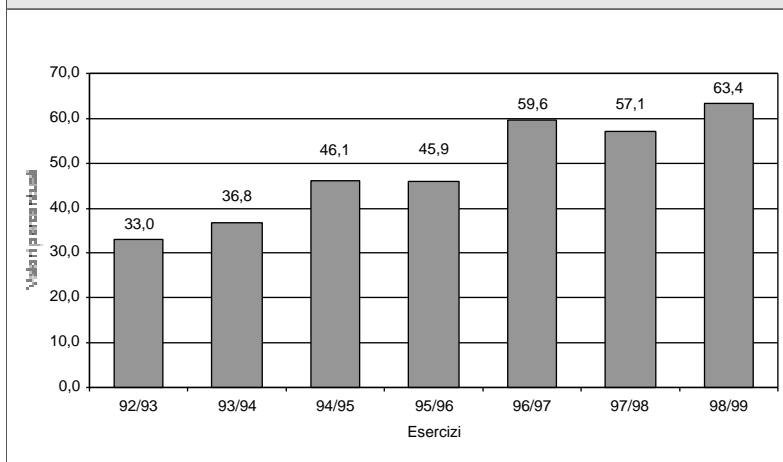
**Fig. 2 - Redditività del Patrimonio delle Fondazioni C.R.**  
(Esercizi 1992/93 - 1998/99)



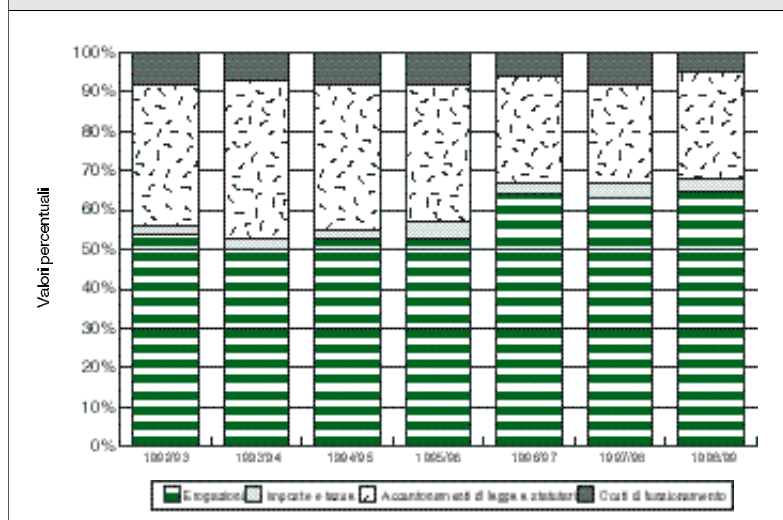
**Fig. 3 - Andamento dell'indicatore Erogazioni/Patrimonio delle Fondazioni C.R.**  
(Esercizi 1992/93 - 1998/99)



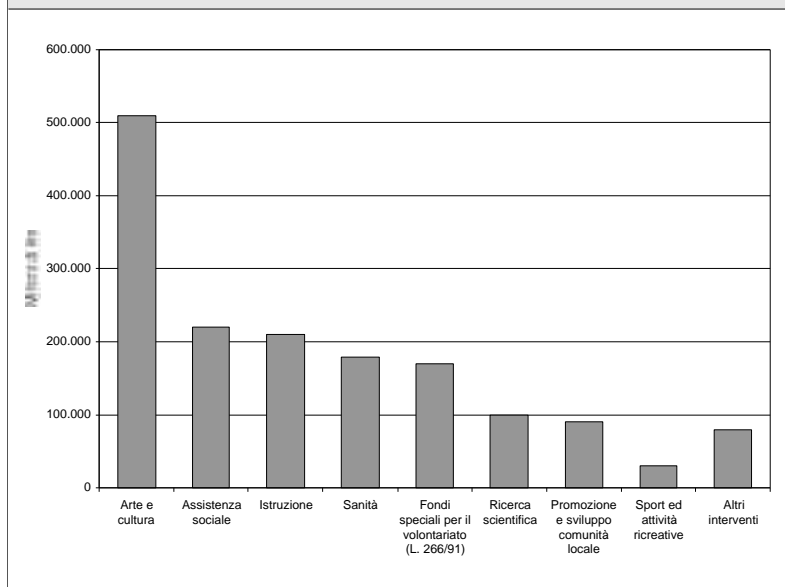
**Fig. 4 - Incidenza del Margine netto rispetto ai Proventi - Fondazioni C.R. (Esercizi 1992/93 - 1998/99)**



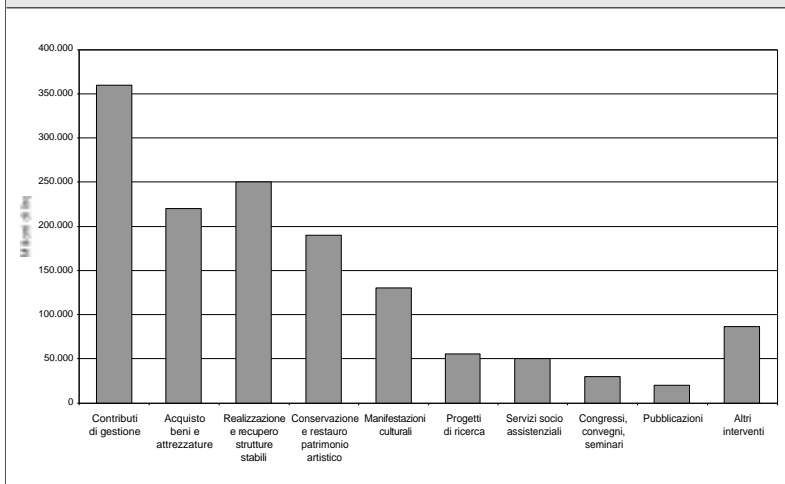
**Fig. 5 - Destinazione delle risorse delle Fondazioni C.R. (Esercizi 1992/93 - 1998/99)**



**Fig. 6 - Importi erogati dalle Fondazioni C.R. nei principali settori di intervento (Anni 1993 - 1998)**

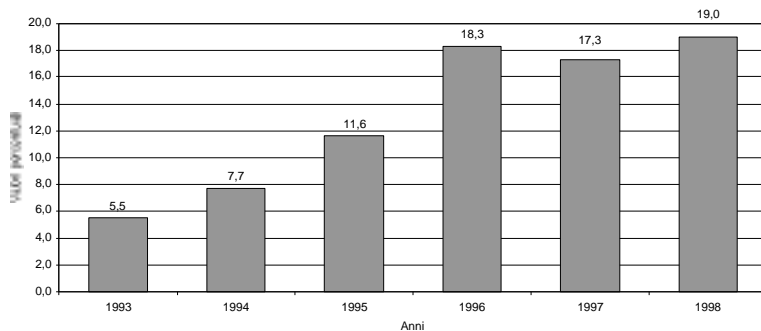


**Fig. 7 - Distribuzione delle erogazioni delle Fondazioni C.R. per finalizzazione dell'intervento (Anni 1993 - 1998)**





**Fig. 8 - Incidenza percentuale delle erogazioni pluriennali sul totale erogato dalle Fondazioni C.R. (Anni 1993 - 1998)**



**Fig. 9 - Incidenza percentuale delle erogazioni in pool sul totale erogato dalle Fondazioni C.R. (Anni 1993 - 1998)**

